

PLANIFICATION DES ÉQUIPES MOBILES EN PSYCHIATRIE : LA CRÉATION D'UNE SOLUTION DIGITALE

CRÉATION D'UN OUTIL SUR LE MODÈLE

FACT

*Flexible Assertive Community
Treatment*

(Van Veldhuizen & Bähler, 2013)

SPÉCIFICITÉS

Pourquoi n'utilise-t-on pas les solutions existantes de planification de tournées de soins à domicile ?

Contrainte clinique : l'état clinique est fluctuant = impossibilité de prévoir les visites trop en amont

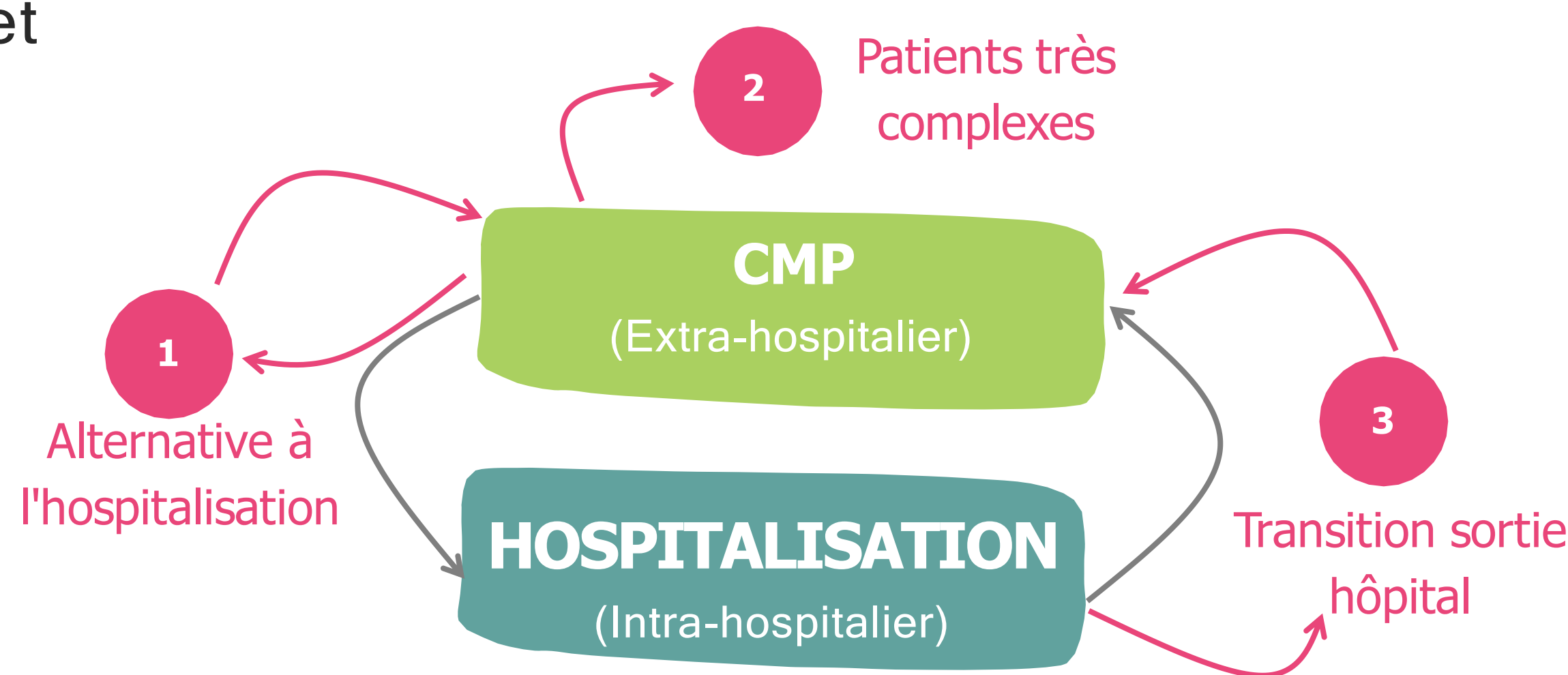
Contrainte organisationnelle : Visites à domicile (VAD) souvent en binôme, nécessité de continuité des soins, différentes typologies de VAD

Contrainte RH : 3 roulements (matin/jour/soir), spécificité des intervenants

Contrainte du modèle de soin : chaque patient a un médecin/IPA référent et un IDE case-manager

L'ÉQUIPE MOBILE DU CENTRE RIVE GAUCHE À LYON

- Suivi ambulatoire, intensif et flexible à domicile dans le 3e, 6e, 8e arrondissement de Lyon
- Equipe pluridisciplinaire orientée vers les principes de rétablissement, sur le modèle du *case-management*



Van Veldhuizen, J.R., & Bähler, M. (2013). Flexible Assertive Community Treatment. Visjon, modell og organisering av FACT--modellen.

OBJECTIFS

1 ORGANISATIONNELS

- Optimiser les temps de trajet
- Tenir compte des ressources humaines disponibles
- Faciliter l'organisation des temps d'équipe

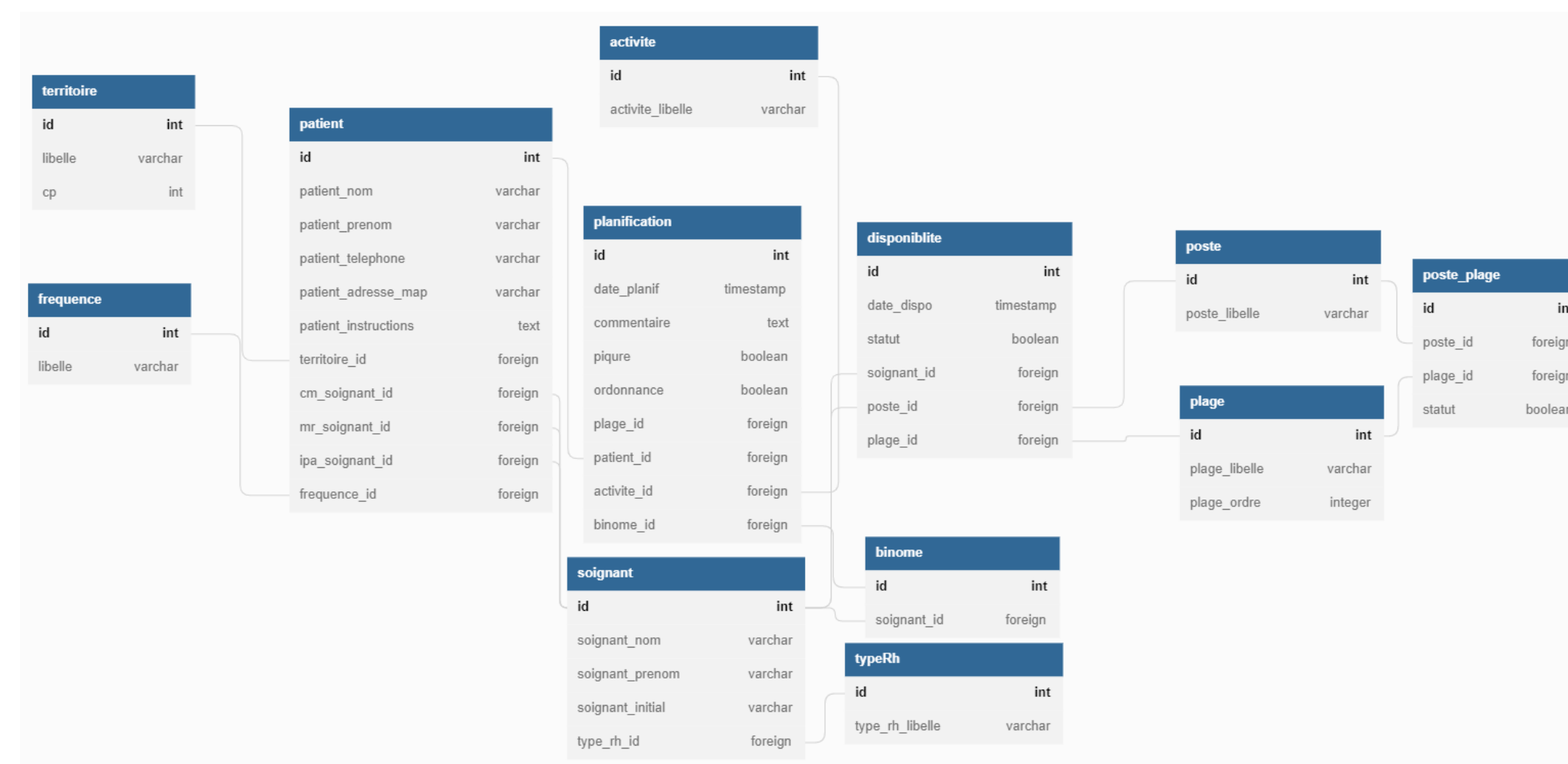
2 DE SOINS

- Amélioration de la qualité du service rendu aux usagers
- Assurer la continuité des soins
- Se baser sur la clinique du patient

<https://bit.ly/PPT2261>

BASE DE DONNÉES

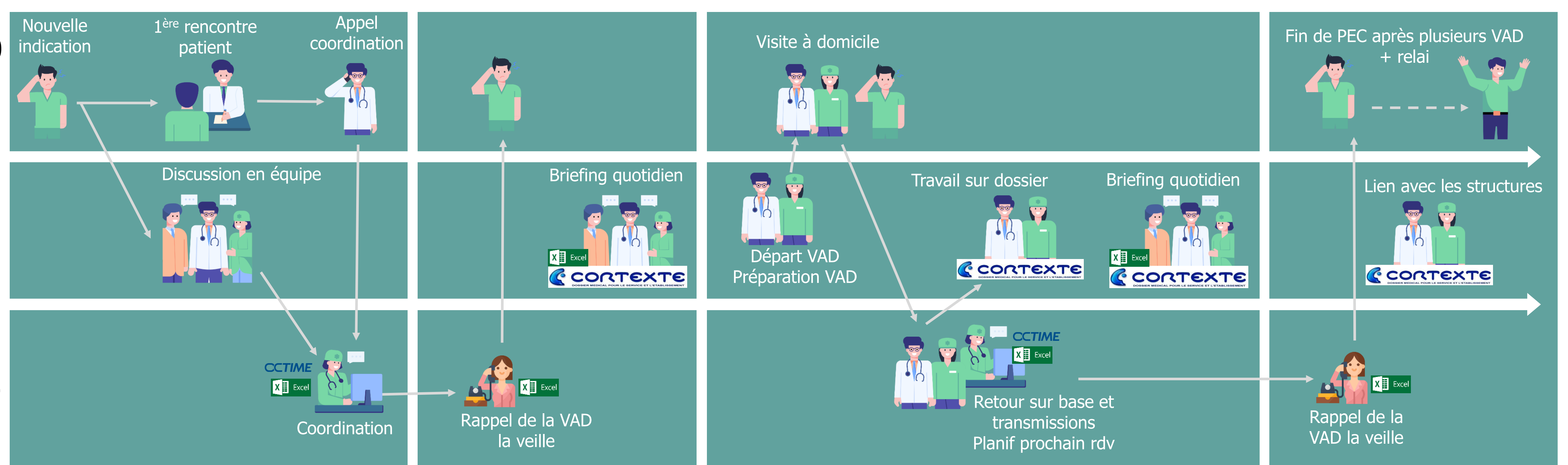
- Formalisation des contraintes sous forme d'algorithme
- Fonctionnalités permettant de faciliter la prise de décision (+ facile et + fiable)
- La décision finale reste humaine !



<https://bit.ly/BDD2261>

PARCOURS PATIENT ACTUEL

- File active de plus de 150 patients à un instant T (*caseload* 15-20)
- Pas de durée définie de prise en charge
- Différentes intensités de suivi
- Multiples logiciels informatiques à concilier



PREMIÈRE MAQUETTE

Une interface **visuelle et intuitive**

- Tableau de bord (tous les patients)
- Carte de bord (tournées)
- Fiche patient et Fiche planification
- Fiche intervenant

<https://bit.ly/MAQ2261>

ET LA SUITE ?

- Cahier des charges élaboré
- Recherche de développeurs (Partenariat d'innovation)
- Un outil qui pourra être utile à d'autres équipes mobiles !

